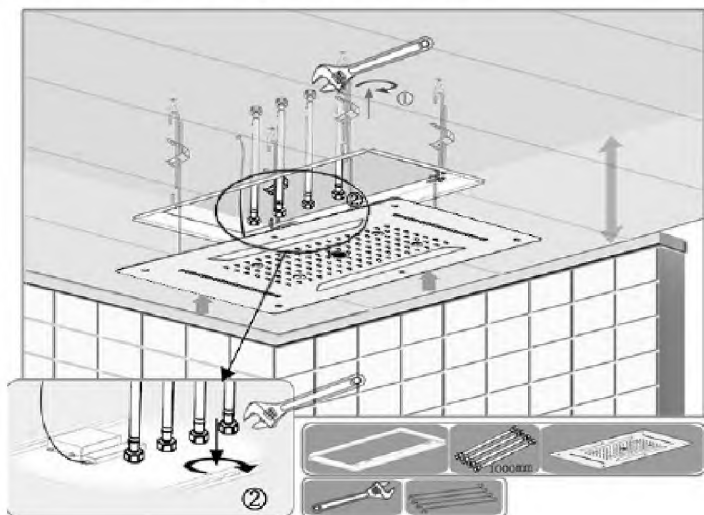
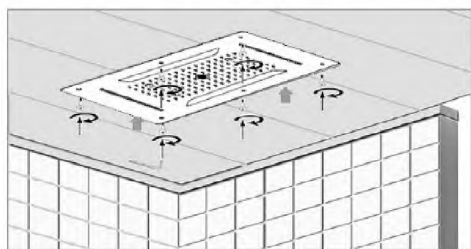


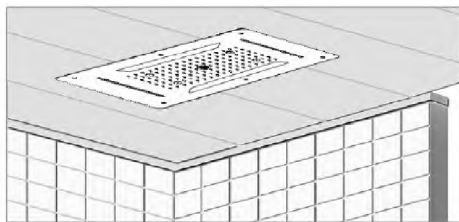
Отрегулируйте линию расширения. Убедитесь, что держатель находится на одной линии с потолком.



Подключите шланги



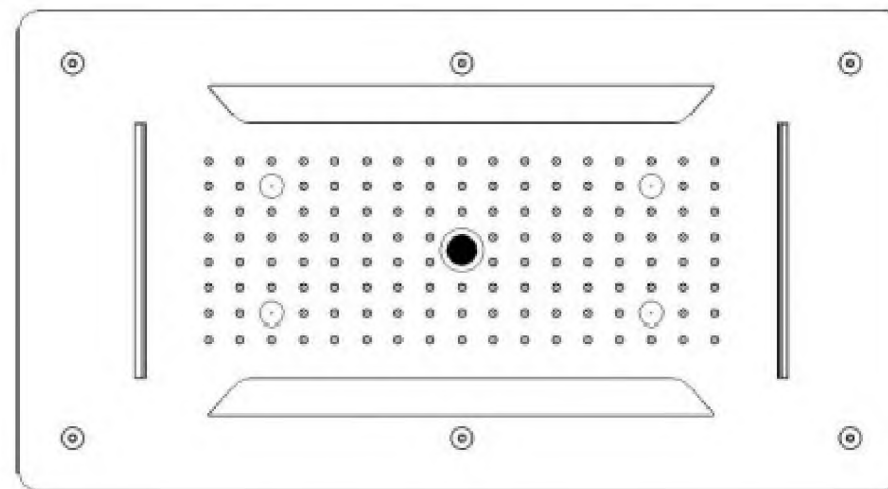
Закрутите винты



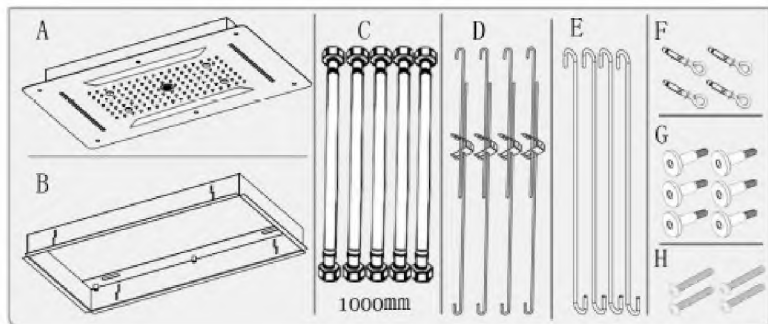
Установка завершена



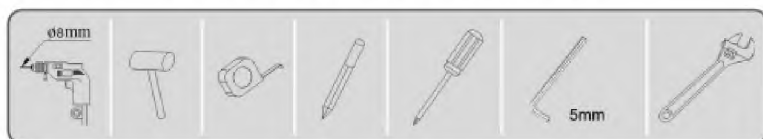
Инструкция по установке RGW SP-71



Комплектация

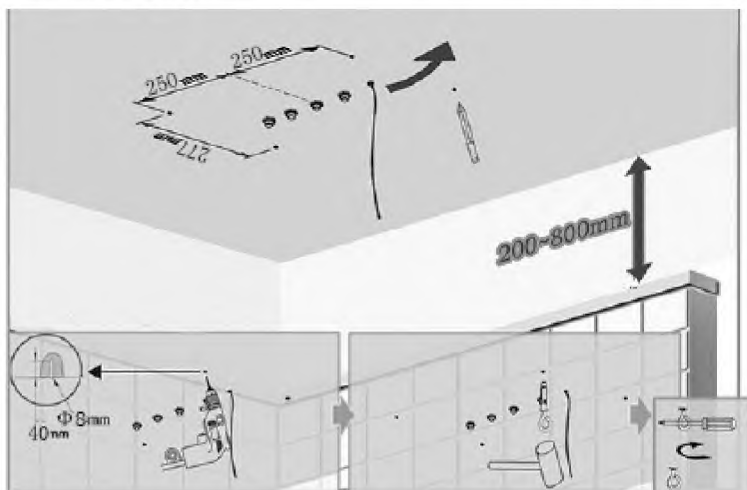


Необходимые инструменты

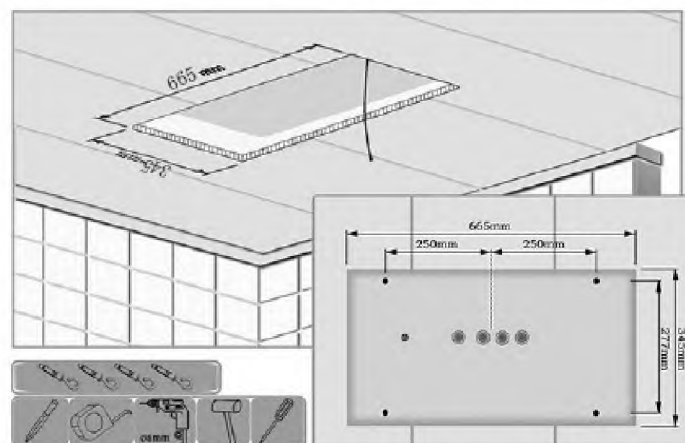
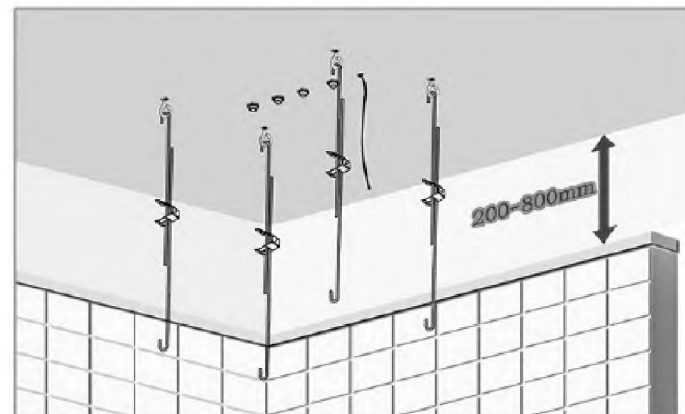


Порядок установки

Примечание: подключите источник питания 90-260 В переменного тока.



Нарисуйте и просверлите четыре отверстия на потолке. Вставьте пластиковый дюбель. Закрутите винты по часовой стрелке.



Вид снизу

