

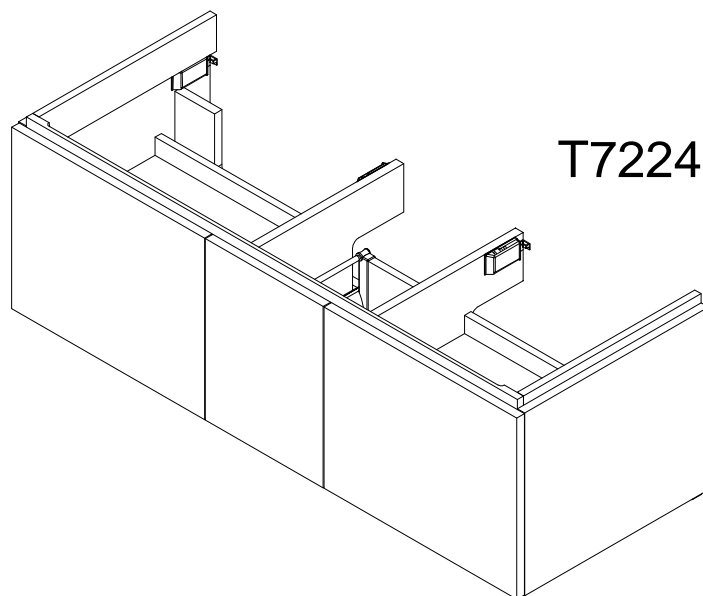
# STEP

Istruzione di montaggio - Assembly instruction  
Montageanleitung - Notice de montage  
Инструкции по установке-Инструкции за монтаж  
Montážní návod-Οδηγίες Συναρμολόγησης  
Instrucciones de montaje

IM\_STEP\_VAN2

Rev. 02

Pag. 01 / 08



I

Leggere prima le istruzioni. Ci riserviamo il diritto di apportare eventuali modifiche tecniche.

F

Lisez d'abord la notice de montage. Sous réserves de modifications techniques.

RU

Пожалуйста, перед установкой ознакомьтесь с инструкцией. Мы оставляем за собой право изменять характеристики продуктов ввиду возможных технических усовершенствований.

GB

Please read the instructions first. We reserve the right to change product specifications due to possible technical improvements.

BG

Преди монтажа, първо прочетете инструкциите. Запазваме си правото да променяме спецификациите на продуктите, поради възможни технически подобрения.

CZ

Před montáží si, prosím, pozorně přečtete montážní návod . Společnost Ideal Standard International si vyhrazuje právo změnit specifikace výrobků z důvodů technického vývoje.

D

Eitte lesen Sie zuerst die Montageanleitung. Technische Änderungen behalten wir uns vor.

GR

Παρακαλώ διαβάστε προσεκτικά τις οδηγίες πριν ξεκινήσετε. Η Ideal Standard διατηρεί το δικαίωμα να αλλάξει τις προδιαγραφές του προϊόντος στα πλαίσια της συνεχούς βελτίωσης των σχεδίων και της λειτουργικότητας των προϊόντων της .

E

Instrucciones de montaje. Por favor, lea primero detenidamente las instrucciones. Se reserva el derecho a cambiar las especificaciones técnicas por posibles mejoras técnicas

# STEP

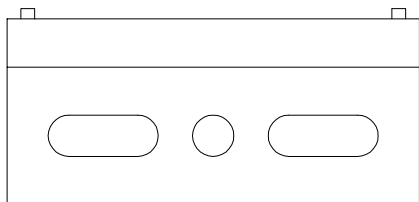
Istruzione di montaggio - Assembly instruction  
Montageanleitung - Notice de montage  
Инструкции по установке-Инструкции за монтаж  
Montážní návod-Οδηγίες Συναρμολόγησης  
Instrucciones de montaje

IM\_STEP\_VAN2

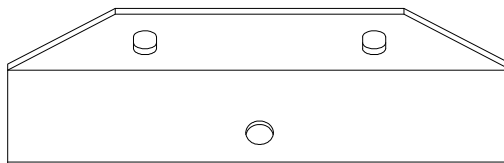
Rev. 02

Pag. 02 / 08

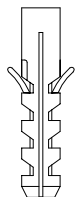
4X



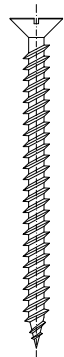
2X



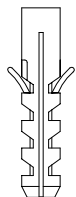
8X



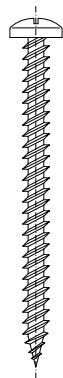
8X



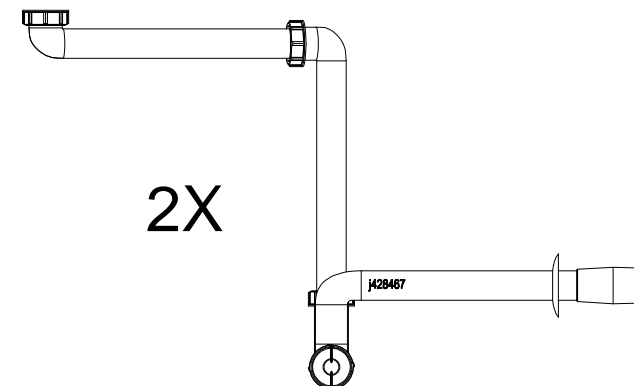
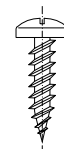
4X



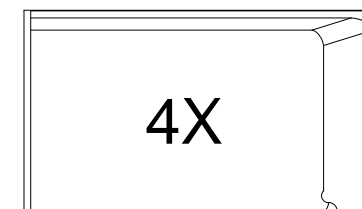
4X



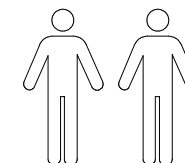
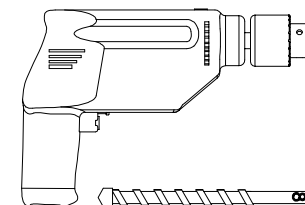
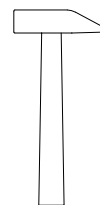
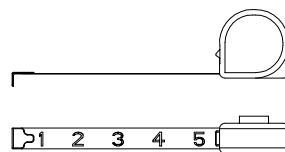
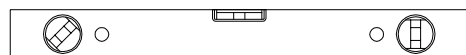
2X



2X



4X



I

**ATTENZIONE!** La ferramenta fornita non è adatta a tutti i tipi di muratura. In caso di incertezza prima di procedere all'installazione verificare con un montatore qualificato che il supporto sia adatto.

F

**ATTENTION!** Les fixations incluses sont adaptées à un support en béton. Pour tout autre support, utiliser des vis adaptées au matériau. En cas de doute, veuillez vérifier avec un installateur qualifié.

RU

**ВНИМАНИЕ!** Входящий в комплект крепежный набор подходит не для всех типов стен. Убедитесь, что вы используете правильный крепежный набор, подходящий для ваших стен. Обратитесь за квалифицированной консультацией в случае возникновения сомнений.

GB

**WARNING!** The supplied mounting hardware is not suitable for all kinds of walls. Please make sure to use the correct mounting hardware for your wall. Seek for qualified advice in case of doubt.

BG

**ВНИМАНИЕ!** Предоставения монтажнен комплект не е подходящ за всички видове стени. Уверете се, че използвате правилния монтажнен комплект за Вашите стени. Потърсете квалифицирани съвети в случай на съмнение.

CZ

**POZOR!** Dodané montážní komponenty nejsou vhodné pro všechny typy stěn. Zajistěte, prosím, aby montážní komponenty byly k montáži na vaší stěnu správně použity. V případě pochybností požádejte o odbornou pomoc.

D

**ACHTUNG!** Das gelieferte Montagezubehör ist nicht für jede Art von Mauerwerk geeignet. Vor Montage bitte auf Eignung überprüfen.

GR

**ΠΡΟΣΟΧΗ!** Τα εξαρτήματα σύνδεσης που παρέχονται με τη συσκευασία δεν ενδείκνυται για όλους τους τοίχους. Παρακαλούμε σιγουρευτείτε ότι χρησιμοποιείτε τα σωστά εξαρτήματα για τον τοίχο σας. Σε περίπτωση αμφιβολίας ζητήστε τη γνώμη ειδικού.

E

**¡ATENCIÓN!** Las herramientas para el montaje que se suministran no son adecuadas para todos los tipos de paredes. Por favor, asegúrese de usar las herramientas correctas para cada caso. En caso de duda, consulte a un profesional.

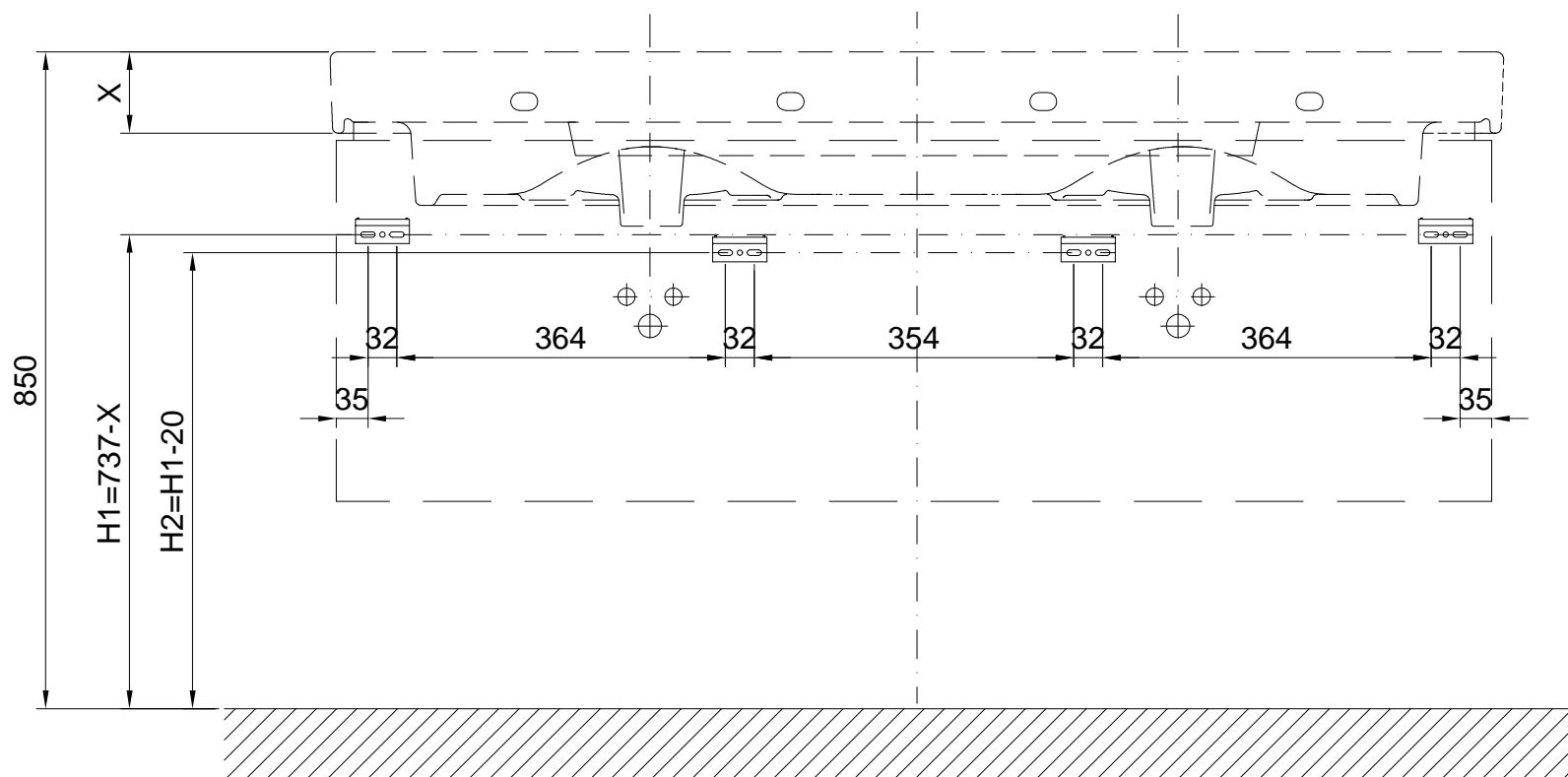
# STEP

Istruzione di montaggio - Assembly instruction  
Montageanleitung - Notice de montage  
Инструкции по установке-Инструкции за монтаж  
Montážní návod-Οδηγίες Συναρμολόγησης  
Instrucciones de montaje

IM\_STEP\_VAN2

Rev. 02

Pag. 03 / 08



# STEP

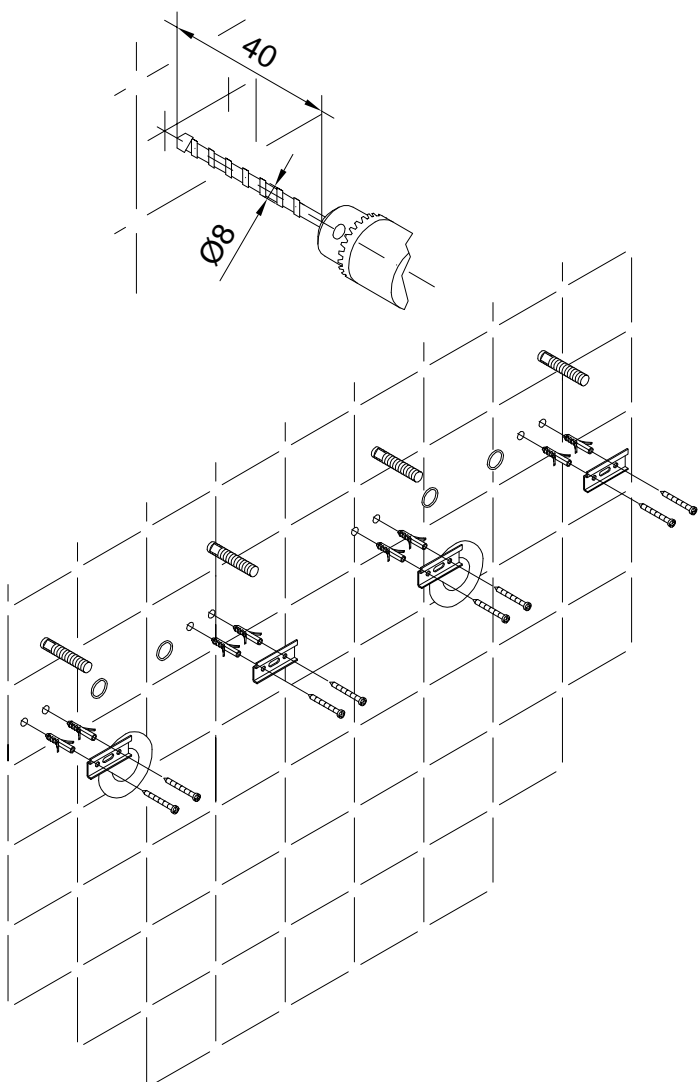
Istruzione di montaggio - Assembly instruction  
Montageanleitung - Notice de montage  
Инструкции по установке-Инструкции за монтаж  
Montážní návod-Οδηγίες Συναρμολόγησης  
Instrucciones de montaje

IM\_STEP\_VAN2

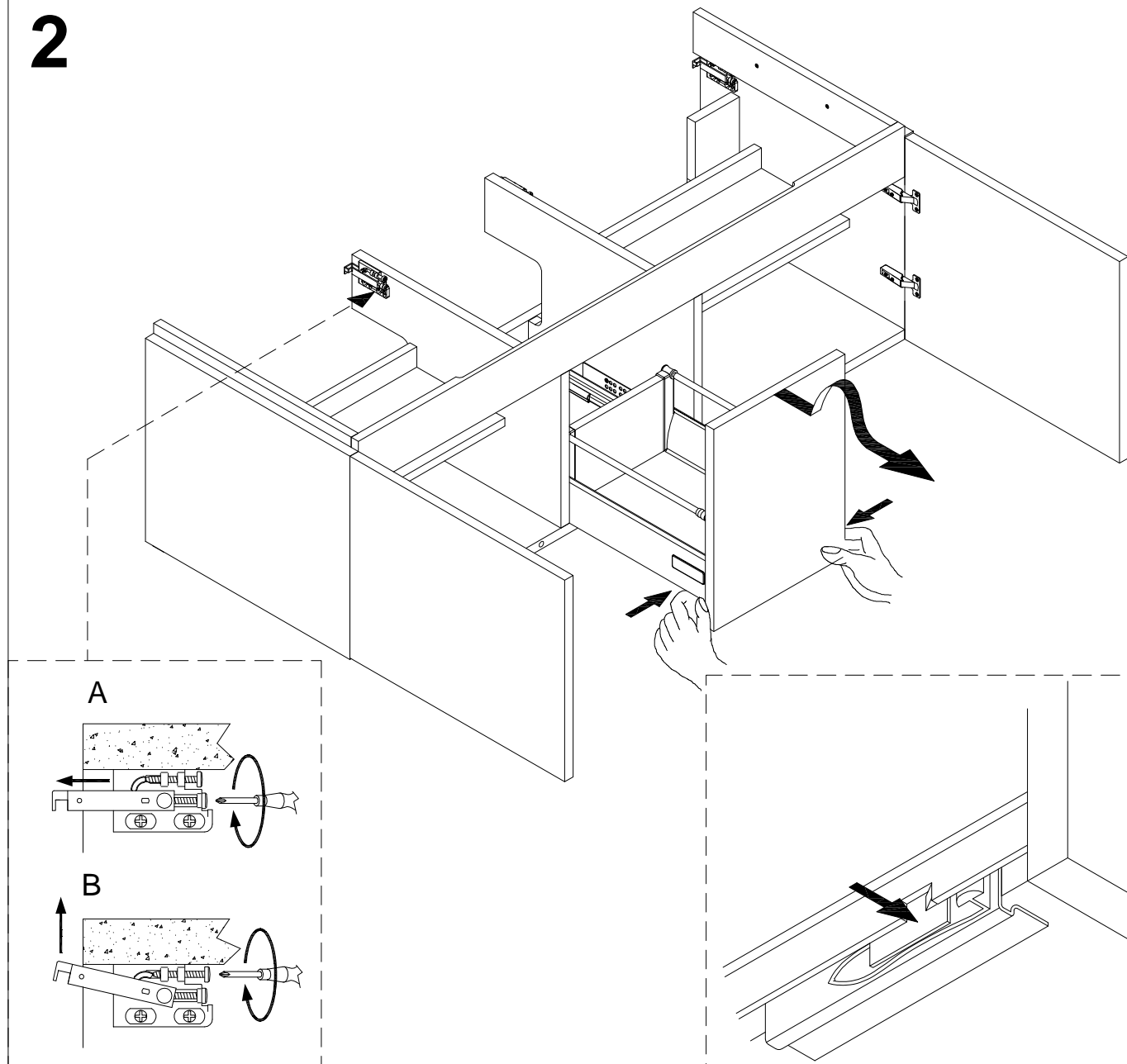
Rev. 02

Pag. 04 / 08

## 1



## 2



# STEP

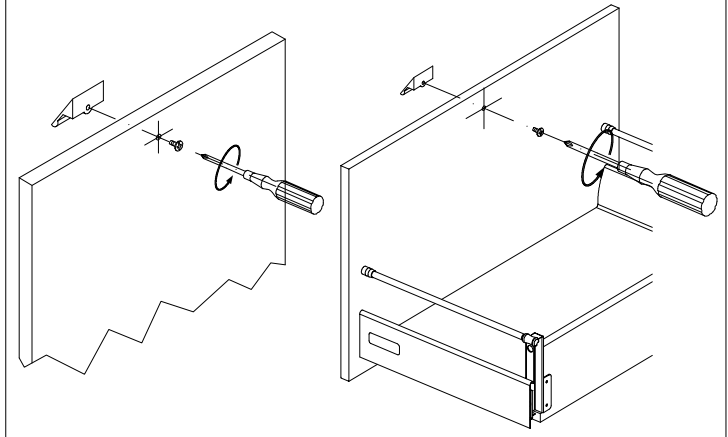
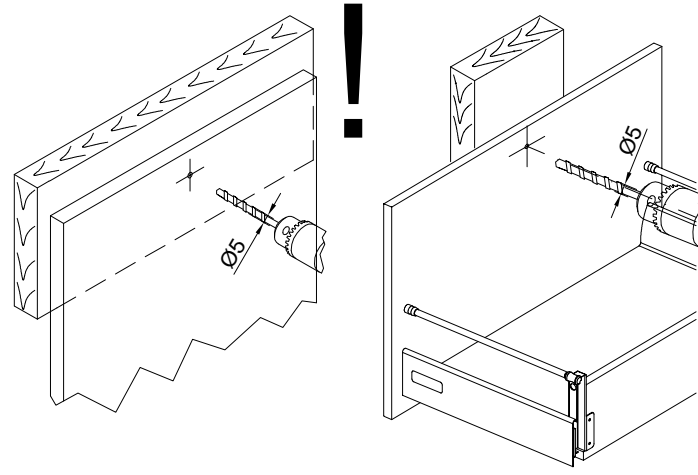
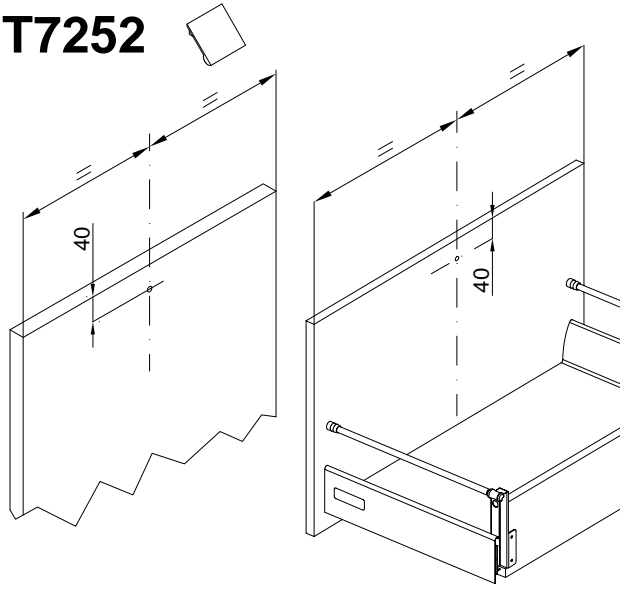
Istruzione di montaggio - Assembly instruction  
Montageanleitung - Notice de montage  
Инструкции по установке-Инструкции за монтаж  
Montážní návod-Οδηγίες Συναρμολόγησης  
Instrucciones de montaje

IM\_STEP\_VAN2

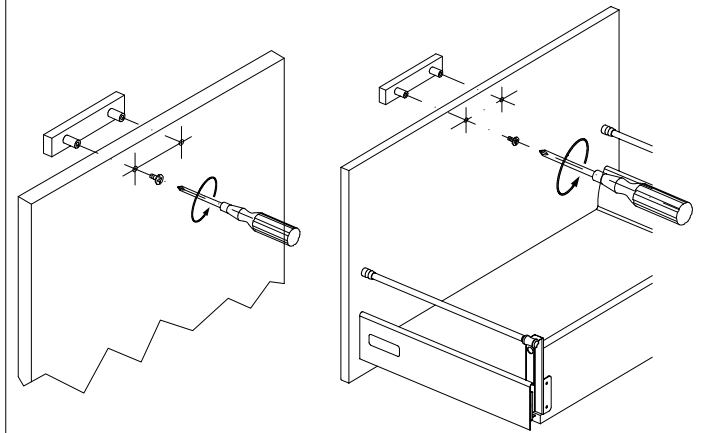
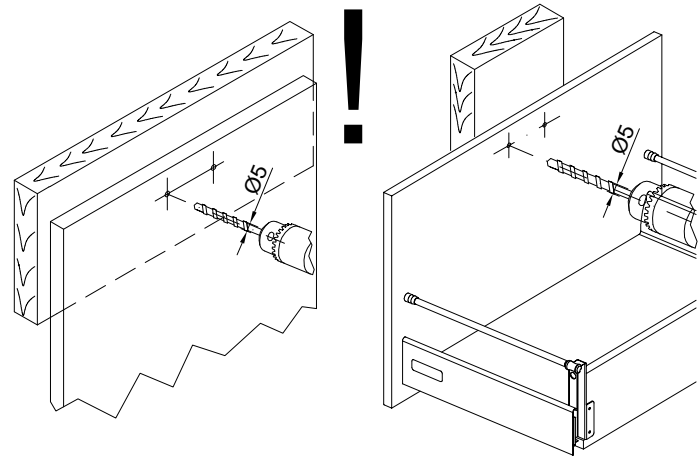
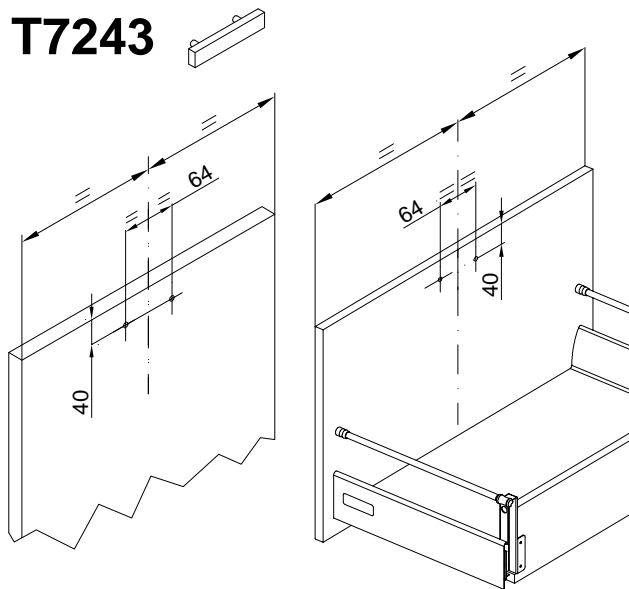
Rev. 02

Pag. 05/ 08

## T7252



## T7243



# STEP

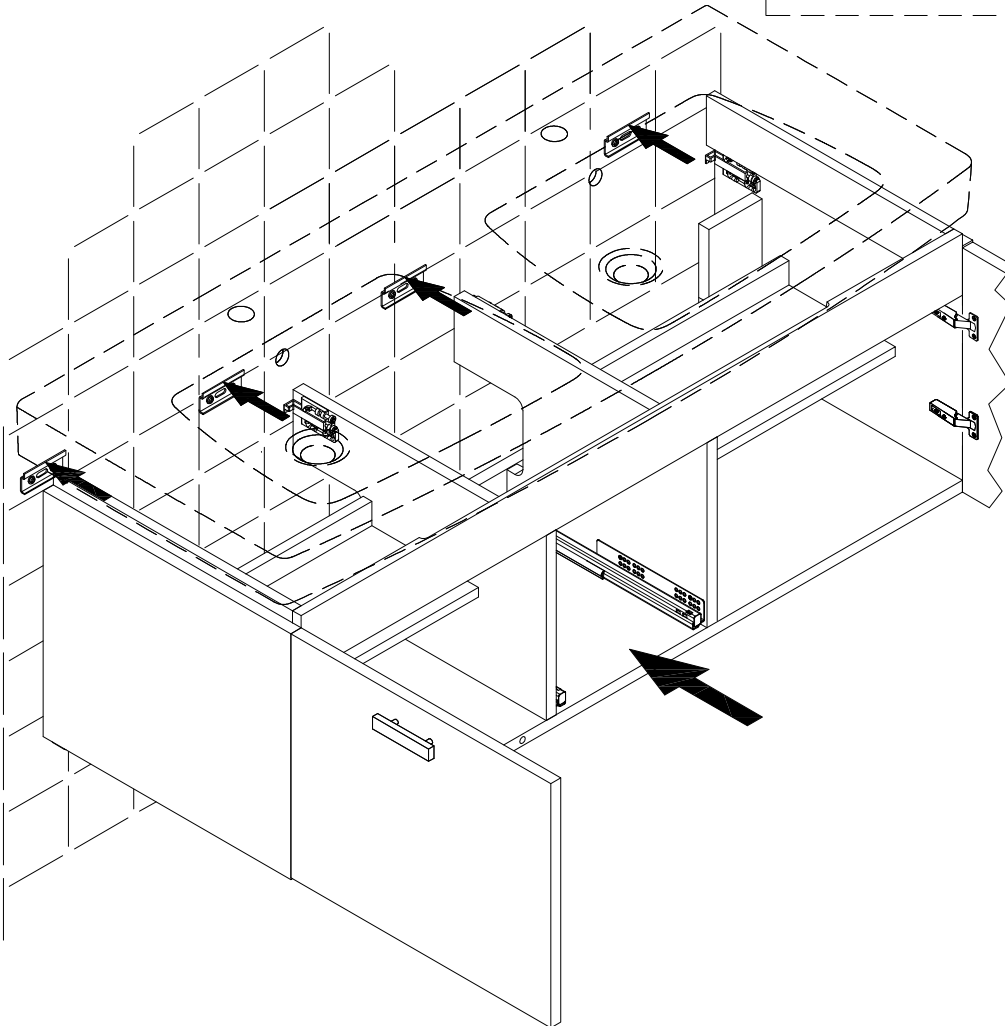
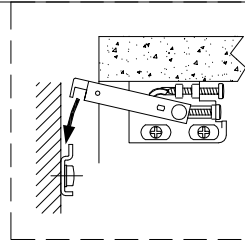
Istruzione di montaggio - Assembly instruction  
Montageanleitung - Notice de montage  
Инструкции по установке-Инструкции за монтаж  
Montážní návod-Oδηγίες Συναρμολόγησης  
Instrucciones de montaje

IM\_STEP\_VAN2

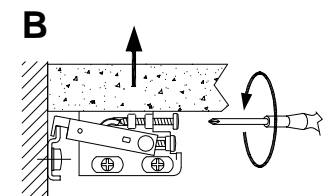
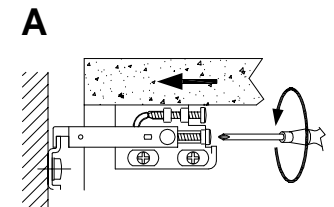
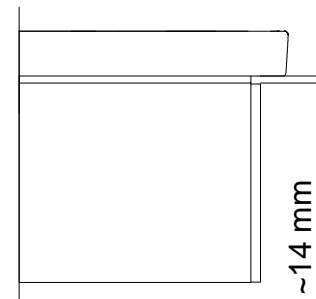
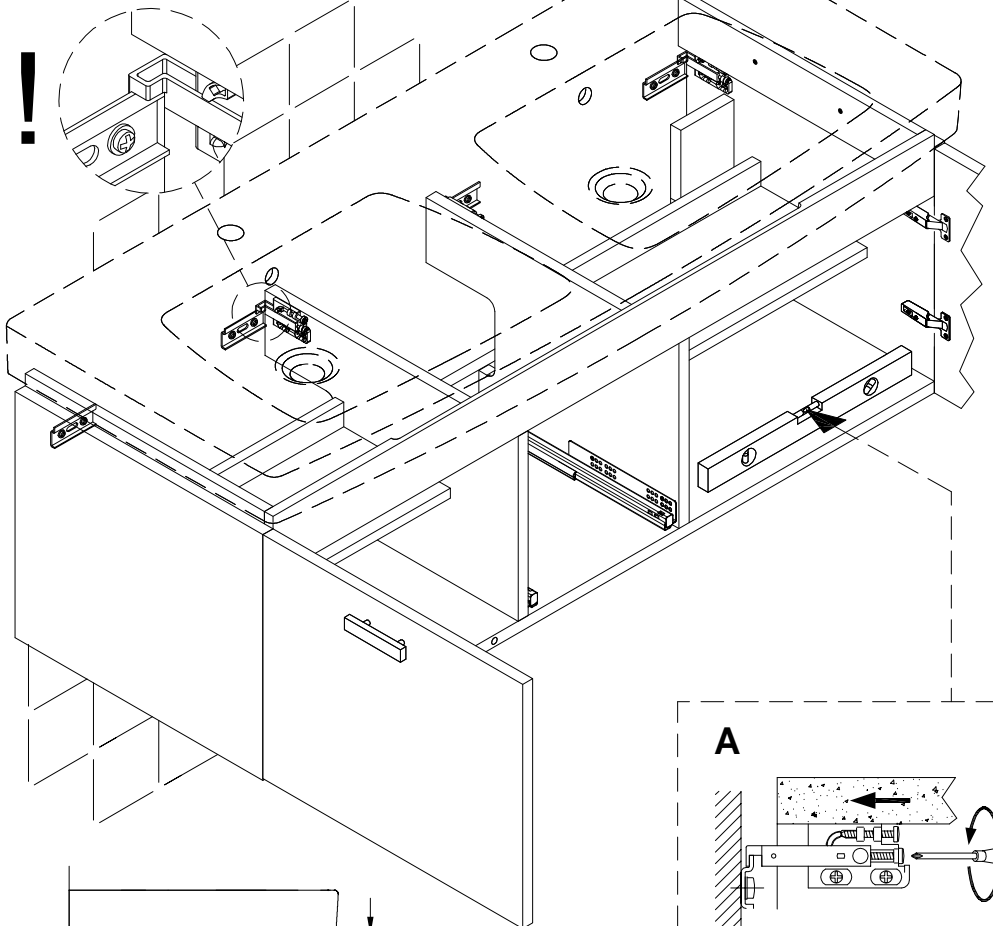
Rev. 02

Pag. 06 / 08

## 3



## 4



# STEP

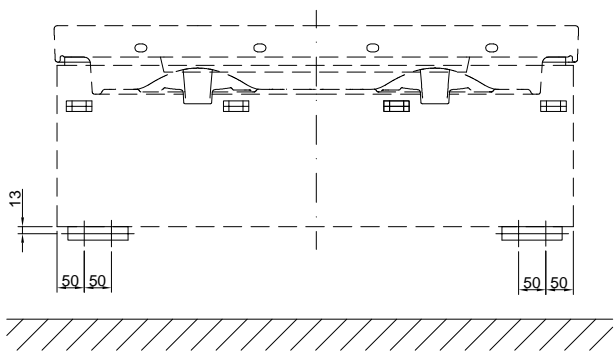
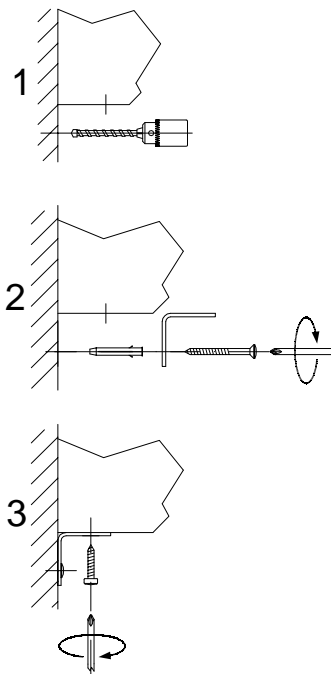
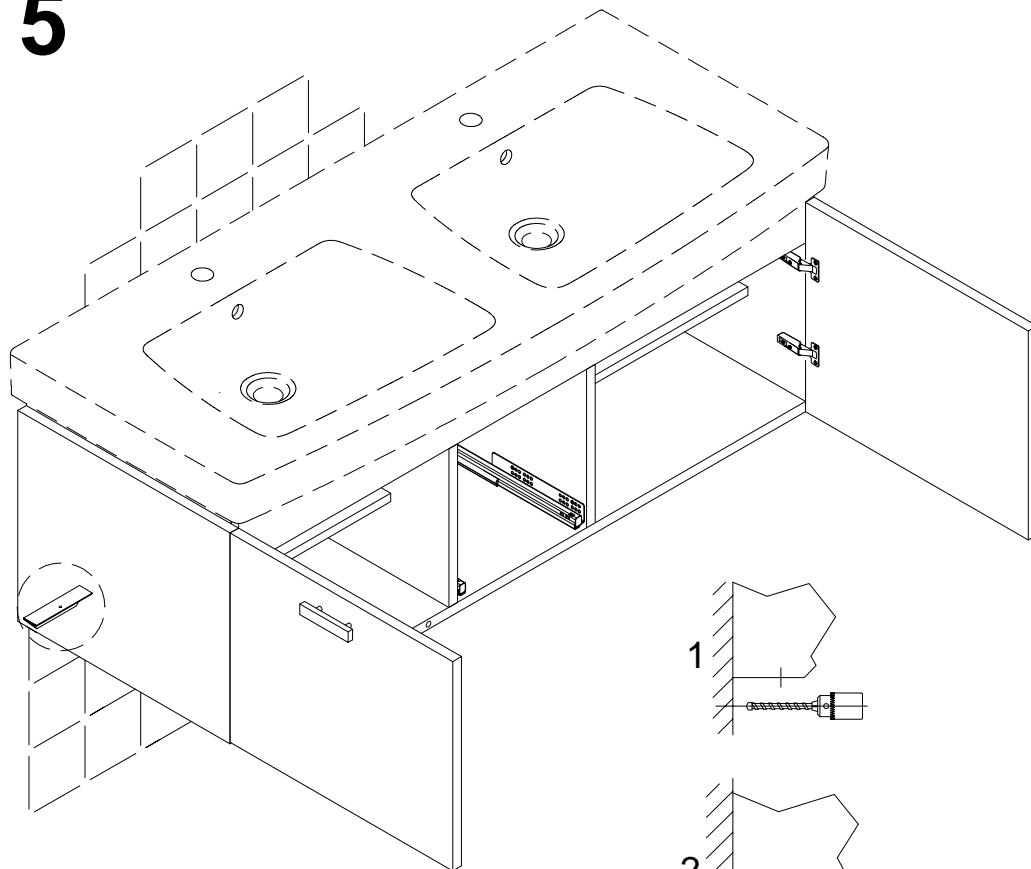
Istruzione di montaggio - Assembly instruction  
Montageanleitung - Notice de montage  
Инструкции по установке-Инструкции за монтаж  
Montážní návod-Οδηγίες Συναρμολόγησης  
Instrucciones de montaje

IM\_STEP\_VAN2

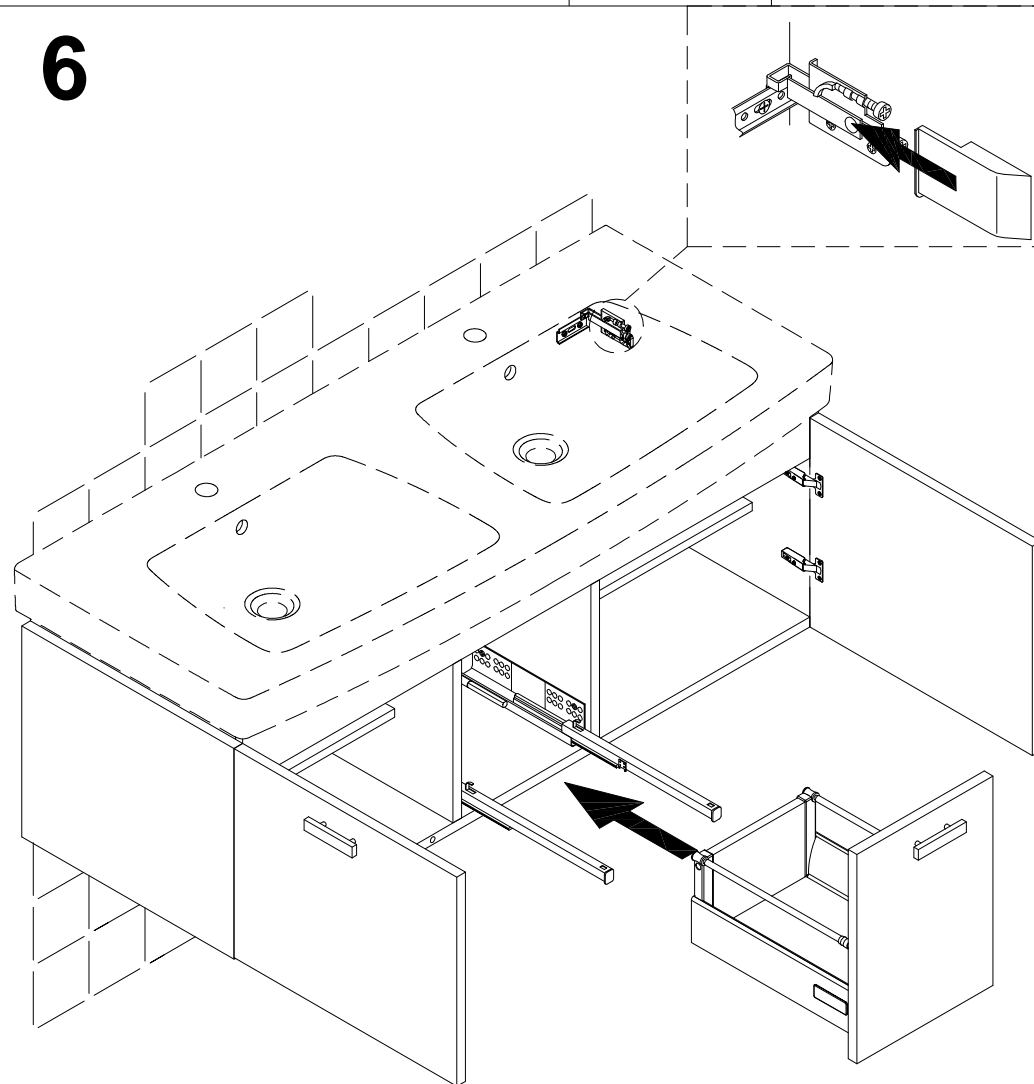
Rev. 02

Pag. 07 / 08

## 5



## 6



# STEP

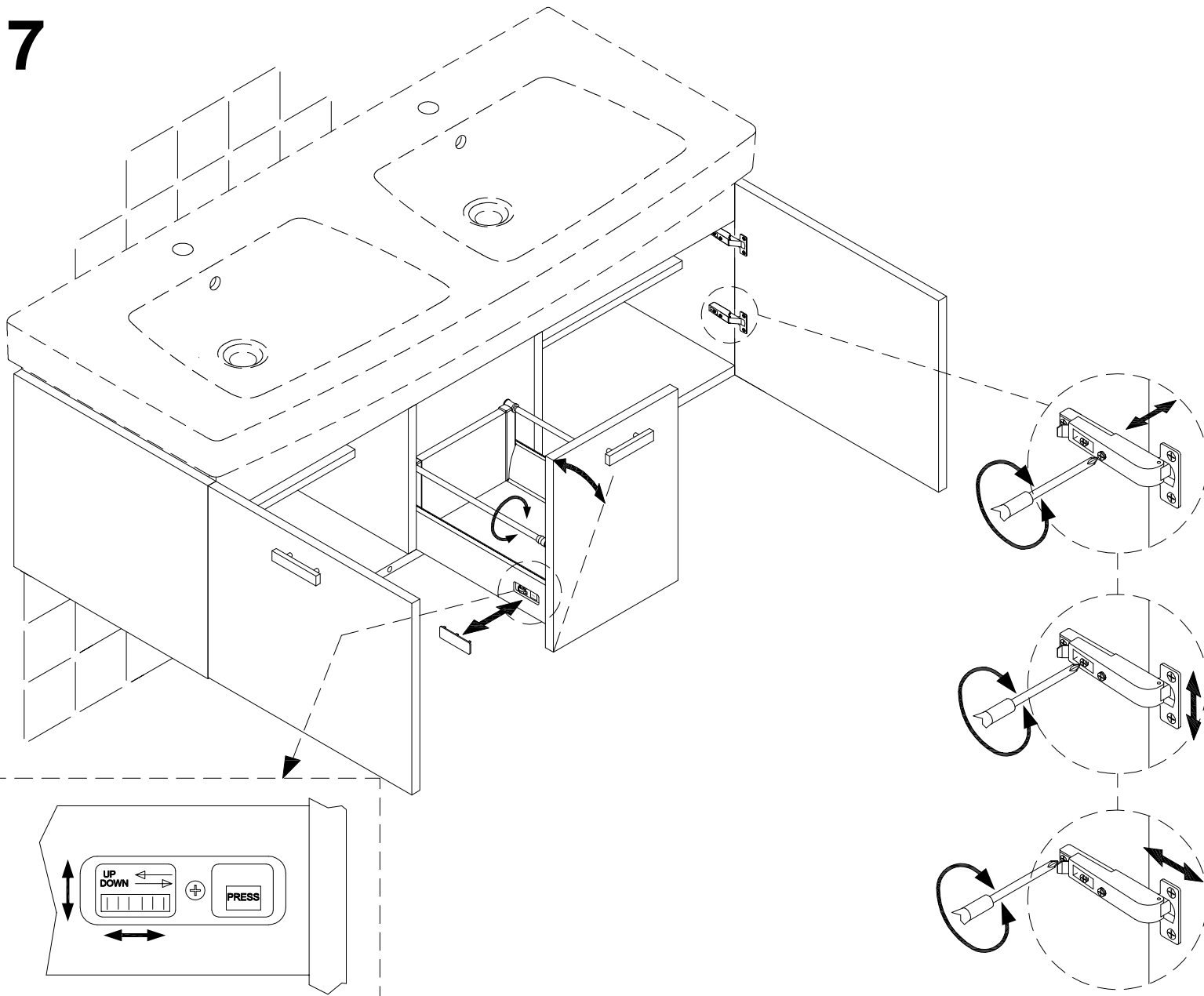
Istruzione di montaggio - Assembly instruction  
Montageanleitung - Notice de montage  
Инструкции по установке-Инструкции за монтаж  
Montážní návod-Οδηγίες Συναρμολόγησης  
Instrucciones de montaje

IM\_STEP\_VAN2

Rev. 02

Pag. 08 / 08

## 7



## 8

